

Boletim Logístico

B-Logis

Setembro 2011

Superintendência de Logística de Carga – DCLC

Terminal de Logística de Carga de Campinas - SP



IMPORTAÇÃO Movimentação Operacional

A movimentação na importação de janeiro a setembro/2011 foi de **377.733 toneladas**. Em comparação com o mesmo período de 2010 foi verificado uma ligeira queda.

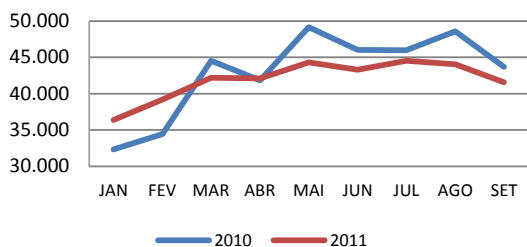
Ranking com os 10 maiores Terminais de Logística de Carga em movimentação no período de janeiro a setembro de 2011:

IMPORTAÇÃO		
TECA	TONELAGEM	PARTICIPAÇÃO % SOBRE TOTAL DA REDE
CAMPINAS	135.450	35,9%
GUARULHOS	105.425	27,9%
MANAUS	41.100	10,9%
GALEÃO	34.144	9,0%
CURITIBA	17.604	4,7%
CONFINs	11.563	3,1%
PORTO ALEGRE	7.557	2,0%
GOIÂNIA	4.326	1,1%
VITÓRIA	4.218	1,1%
NAVEGANTES	3.332	0,9%
TOTAL	364.720	96,6%
DEMAIS TERMINAIS	13.012	3,4%
TOTAL REDE	377.733	100%

Movimentação de cargas em toneladas na Rede Teca na modalidade importação no ano de 2011:

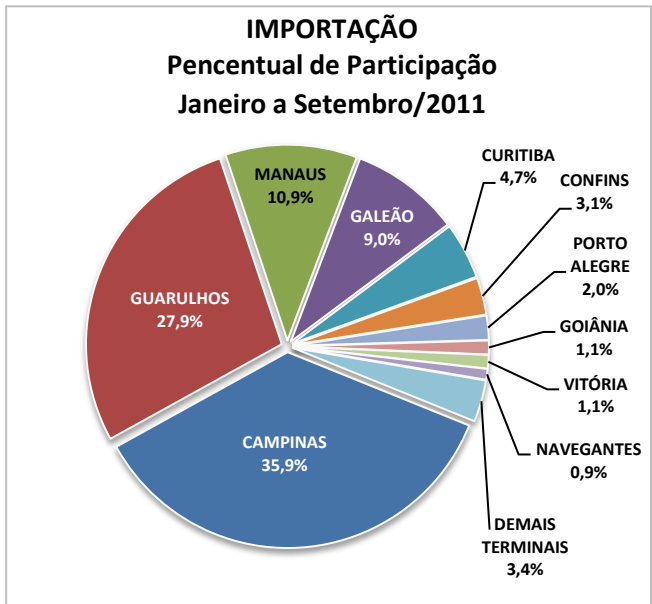
Janeiro.....	36.391
Fevereiro.....	39.216
Março.....	42.170
Abril.....	42.159
Maió.....	44.308
Junho.....	43.287
Julho.....	44.546
Agosto.....	44.076
Setembro.....	41.578

REDE- IMPORTAÇÃO
Peso Recebido em Toneladas



Os Terminais de Logística de Carga em destaque na movimentação de cargas na importação no mês de setembro/2011 e seus respectivos índices de crescimento, se comparado com o mês de agosto/2011, foram: **SBBE** (Belém-PA) **884,89%** e **SBAR** (Aracajú-SE) **167,00%**.

No período de janeiro a setembro de 2011, os maiores índices de crescimento registrados com relação ao mesmo período de 2010, foram pelos Terminais de Logística de Carga de **SBBR** (Brasília-DF) **57,03%** e **SBVT** (Vitória-ES) **32,20%**.



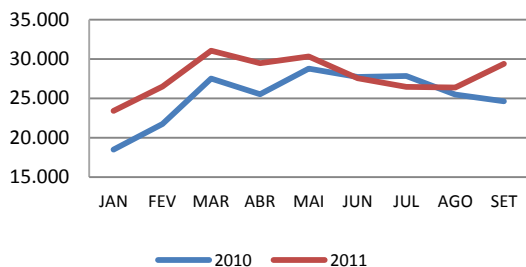
EXPORTAÇÃO Movimentação Operacional

No período de janeiro a setembro de 2011, foram movimentadas **250.652 toneladas** nos Terminais de Logística de Carga da Infraero, comparando-se com o mesmo período de 2010 o crescimento foi de **10%**.

Movimentação de cargas em toneladas na Rede Teca na modalidade exportação no ano de 2011:

Janeiro.....	23.392
Fevereiro.....	26.507
Março.....	31.025
Abril.....	29.462
Maió.....	30.312
Junho.....	27.535
Julho.....	26.444
Agosto.....	26.360
Setembro.....	29.615

REDE- EXPORTAÇÃO
Peso Recebido em Toneladas



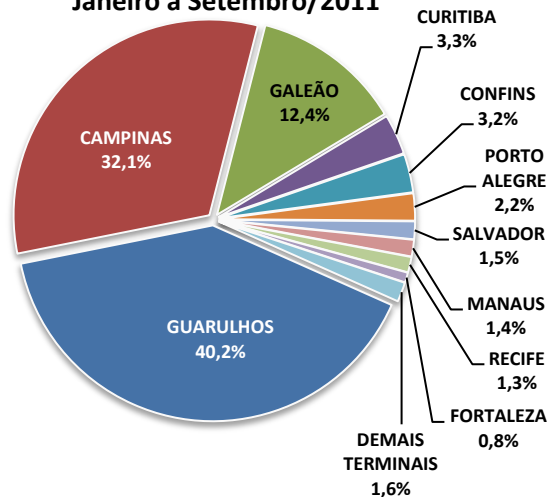
Os Terminais de Logística de Carga em destaque na movimentação de cargas na exportação no mês de setembro/2011 e seus respectivos índices de crescimento, se comparado com o mês de agosto/2011, foram: **SBJV** (Joinville-SC) **5.918,52%** e **SBCY** (Cuiabá-MT) **503,76%**.

No período de janeiro a setembro de 2011, os maiores índices de crescimento registrados com relação ao mesmo período de 2010, foram pelos Terminais de Logística de Carga de **SBCF** (Confins-MG) **57,17%** e **SBRF** (Recife-PE) **38,38%**.

Ranking com os 10 maiores Terminais de Logística de Carga em movimentação no período de janeiro a setembro de 2011:

EXPORTAÇÃO		
TECA	TONELAGEM	PARTICIPAÇÃO % SOBRE TOTAL DA REDE
GUARULHOS	100.748	40,2%
CAMPINAS	80.513	32,1%
GALEÃO	31.088	12,4%
CURITIBA	8.331	3,3%
CONFINS	7.945	3,2%
PORTO ALEGRE	5.624	2,2%
SALVADOR	3.672	1,5%
MANAUS	3.446	1,4%
RECIFE	3.198	1,3%
FORTALEZA	2.047	0,8%
TOTAL	246.613	98,4%
DEMAIS TERMINAIS	4.039	1,6%
TOTAL REDE	250.652	100%

EXPORTAÇÃO
Percentual de Participação
Janeiro a Setembro/2011



CARGA NACIONAL Movimentação Operacional

A movimentação na carga nacional de janeiro a setembro de 2011 foi **243.707 toneladas**, se comparado com o mesmo período de 2010 o crescimento chegou a **13%**;

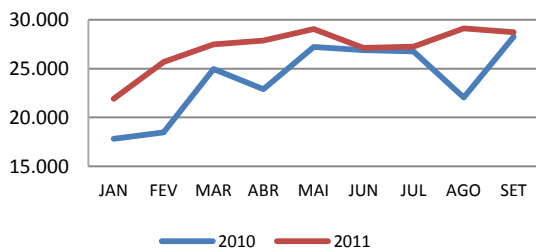
Movimentação de cargas em toneladas na Rede Teca - modalidade carga nacional no ano de 2011:

Janeiro.....	21.929
Fevereiro.....	25.669
Março.....	27.477
Abril.....	27.892
Maió.....	28.817
Junho.....	27.116
Julho.....	27.251
Agosto.....	28.812
Setembro.....	28.742

Ranking com os 10 maiores Terminais de Logística de Carga em movimentação no período de janeiro a setembro de 2011:

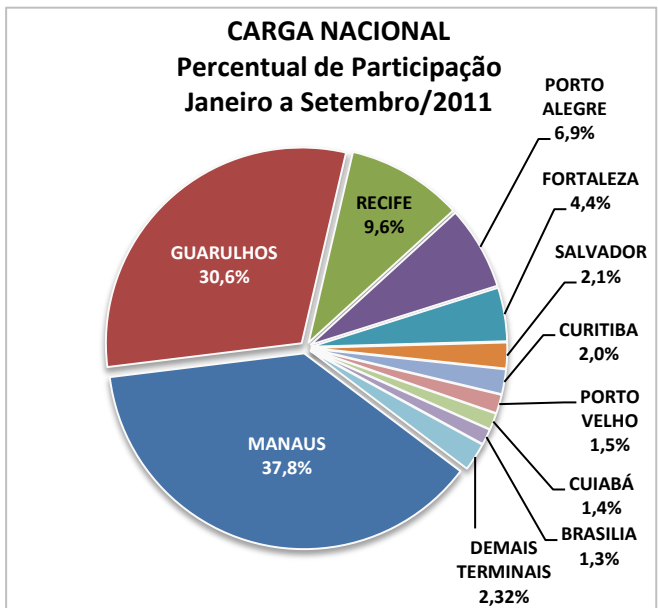
CARGA NACIONAL		
TECA	TONELAGEM	PARTICIPAÇÃO % SOBRE TOTAL DA REDE
MANAUS	92.079	37,8%
GUARULHOS	74.525	30,6%
RECIFE	23.358	9,6%
PORTO ALEGRE	16.831	6,9%
FORTALEZA	10.790	4,4%
SALVADOR	5.200	2,1%
CURITIBA	4.995	2,0%
PORTO VELHO	3.776	1,5%
CUIABÁ	3.326	1,4%
BRASILIA	3.165	1,3%
TOTAL	238.046	97,68%
DEMAIS TERMINAIS	5.661	2,32%
TOTAL REDE	243.707	100%

REDE- CARGA NACIONAL
Peso Recebido em Toneladas



Os Terminais de Logística de Carga em destaque na movimentação de carga nacional no mês de setembro/2011 e seus respectivos índices de crescimento, se comparado com o mês de agosto/2011, foram: **SBBE** (Belém-PA) **30,28%**, e **SBNT** (Natal-RN) **8,10%**.

No período de janeiro a setembro de 2011, os maiores índices de crescimento registrados com relação ao mesmo período de 2010, foram pelos Terminais de Logística de Carga de **SBCY** (Cuiabá-MT) **373,01%**, **SBFZ** e (Fortaleza-CE) com **209,74%**.



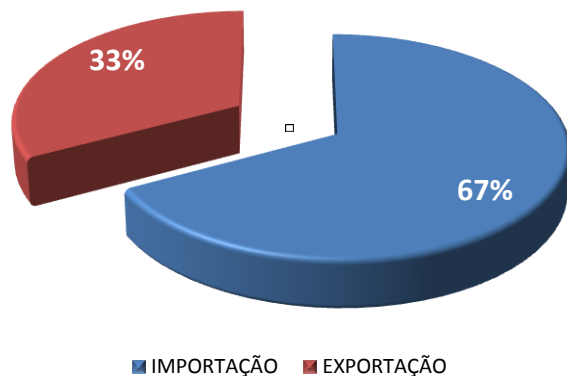
COURIER Movimentação Operacional

A movimentação na Rede Teca de janeiro a setembro de 2011 chegou a **8.162.421 toneladas**. Se comparado com o mesmo período de 2010 houve um crescimento de **5,11%**. Utilizando o período comparativo acima a modalidade courier de Importação cresceu **113,28%**.

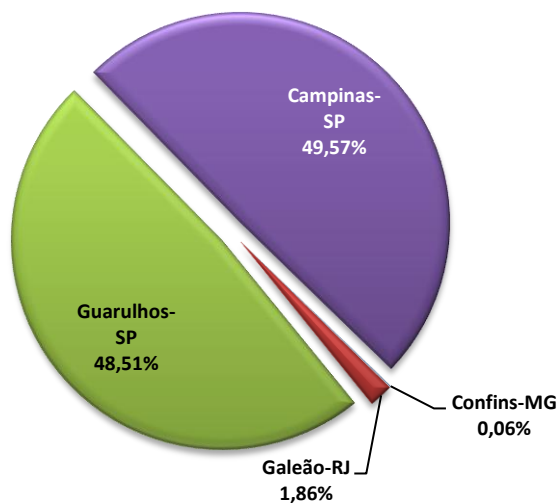
No mês de setembro de 2011, os maiores índices de crescimento registrados com relação a agosto de 2011, foram dos Terminais de Logística de Carga de **SBCF (Confins-MG) com 140,89%** e **SBGL (Galeão-RJ) 4,59%**.

A movimentação em Kg nos Terminais de Carga no mês de setembro/2011 teve a seguinte composição: **SBKP (Campinas-SP) com 456.407**, **SBGR (Guarulhos-SP) 446.607**, **SBGL (Galeão-RJ) com 17.701** e **SBCF (Confins-MG) 595**.

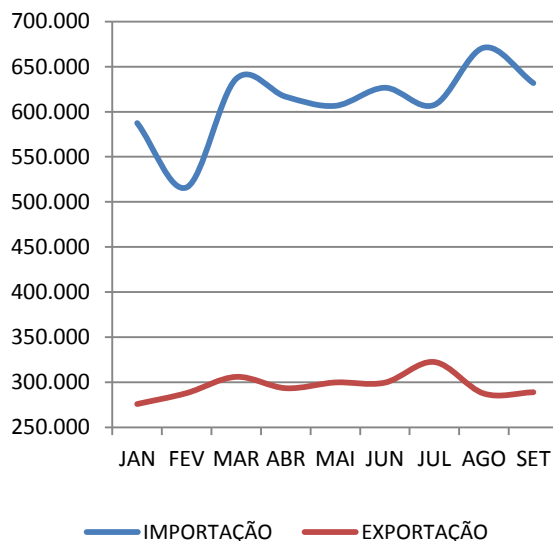
Percentual de Participação na modalidade Courier em 2011



Percentual da Movimentação por Terminal de Carga em 2011



Demonstrativo Movimentação Courier



CONSIDERAÇÕES GERAIS

Resultado da Movimentação Operacional na Rede Teca da Infraero

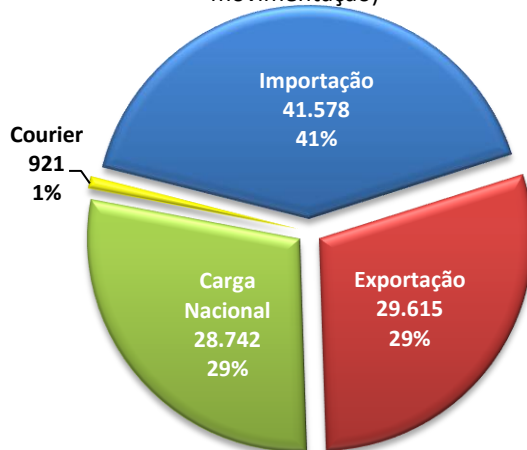
Até o mês de setembro de 2011 foram movimentadas **880.254 toneladas** nos Terminais de Logística de Carga da Infraero, comparando-se com o mesmo período de 2010 o crescimento chegou a **5%**.

O Teca que registrou o maior índice de crescimento na movimentação de cargas no mês de setembro/2011, em relação ao mês de agosto/2011, foi **SBAR** (Aracajú-SE), com **167,00%**.

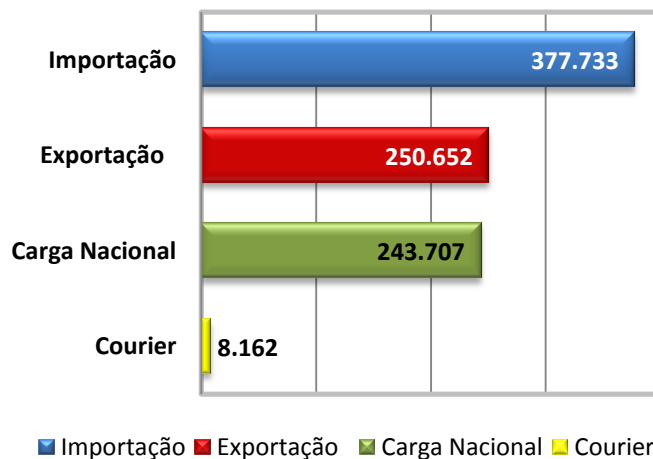
No período de janeiro a setembro de 2011, os maiores índices de crescimento registrados com relação ao mesmo período de 2010, foram dos Terminais de Logística de Carga de **SBCY** (Cuiabá-MT) com **343,01%**, **SBCG** (Campo Grande-MS) **332,28%**, **SBBE** (Belém-PA) **246,86%** e **SBSL** (São Luís-MA) **243,25%**.

Participação por Modalidade Setembro/2011

(Quant. Toneladas e percentual da movimentação)



Movimentação de Carga por Modalidade de Janeiro a Setembro/2011



Percentual de Participação por Modalidade

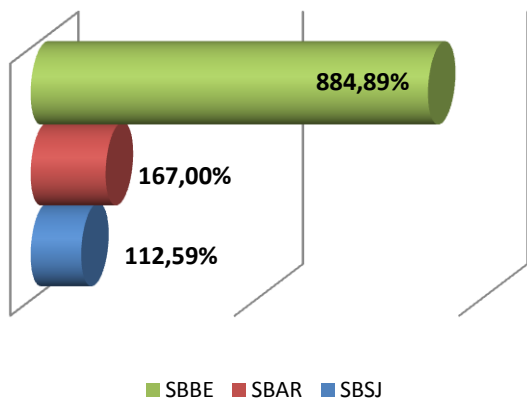
Modalidades	set/11	%
Importação	41.578	41,23%
Exportação	29.615	29,36%
Carga Nacional	28.742	28,50%
Courier	921	0,91%
TOTAL	100.856	100,00%

Percentual de Participação por Modalidade

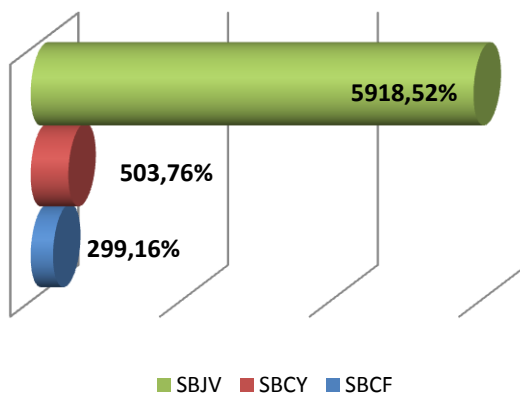
Modalidades	ano 2011	%
Importação	377.733	42,91%
Exportação	250.652	28,47%
Carga Nacional	243.707	27,69%
Courier	8.162	0,93%
TOTAL	880.254	100,00%

Gráficos dos Tecas com Maior Percentual de Crescimento na Rede Teca da Infraero

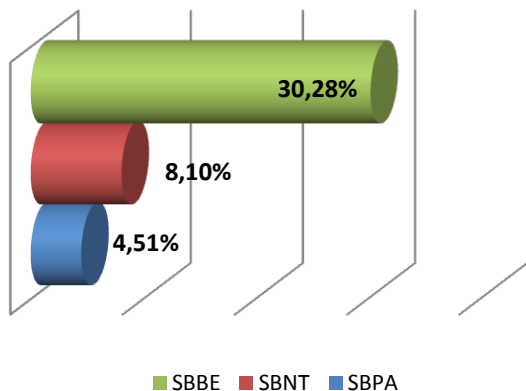
Movimentação na Importação
Percentual de Crescimento Ago/Jul
2011



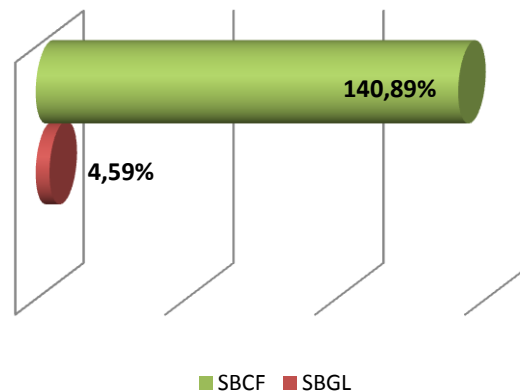
Movimentação na Exportação
Percentual de Crescimento Set/Ago
2011



Movimentação na Carga Nacional
Percentual de Crescimento Set/Ago
2011



Movimentação Courier
Percentual de Crescimento Set/Ago
2011



ANEXOS

Quick Overview

MOVIMENTAÇÃO (Toneladas)

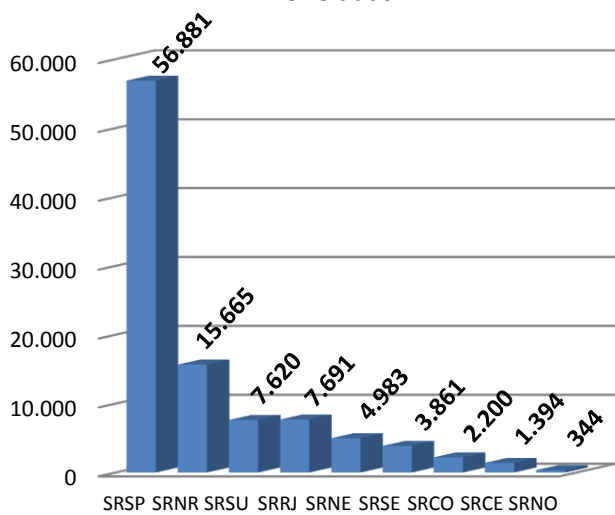
Modalidades	2010/2009	Janeiro/Setembro		Setembro		Setembro 2011 / Agosto 2011
		2010/2009	2011/2010	2010/2009	2011/2010	
Importação	↗	↗	↘	↗	↘	↘
Carga Nacional	↗	↗	↗	↗	↗	↘
Exportação	↗	↗	↗	↗	↗	↗
Courier	↗	↗	↗	↗	↗	↘
TOTAL	↗	↗	↗	↗	↗	↗

Principais Produtos Movimentados nos Terminais de Logística de Carga

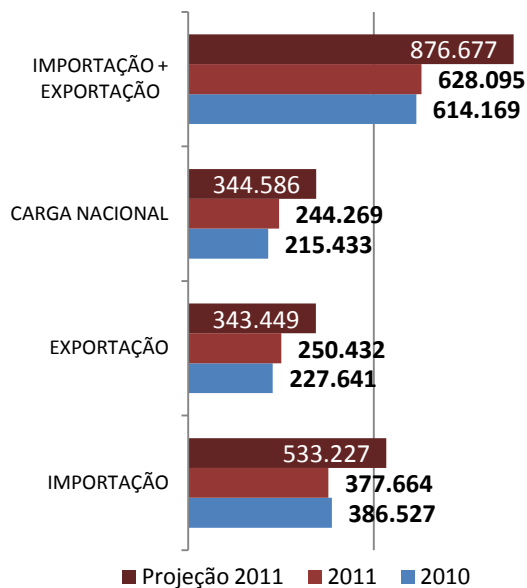
TECA	PRINCIPAIS PRODUTOS	
	IMPORTAÇÃO	EXPORTAÇÃO
CAMPINAS	Metal mecânico, Automotivos, Telecomunicações, Informática, Químicos, Aeronáuticos, Eletroeletrônicos, Farmacêuticos, Papéis e Embalagens	Automotivos, Metal mecânico, Telecomunicações, Calçados, Bolsas e Cintos, Perecíveis, Farmacêuticos, Informática, Papéis e Embalagens, Eletroeletrônicos.
GUARULHOS	Autopeças, Químicos Farmacêuticos, Confeções (Têxteis), alimentícios, Eletrônicos, Aeronáuticos, Informática e Flores.	Frutas, Autopeças, Eletrônicos, Confeções, Têxteis em Geral, Calçados, Carnes, Animais Vivos, Flores, Acabamento metalúrgico
MANAUS	Componentes para Celulares, Componentes Eletroeletrônicos, Carga valor (ouro e prata), Placas, Circuitos Impressos, Componentes para Televisão, Componentes para CPV, Componentes Câmeras de Vídeo e Fotografia /DVD, Componentes de Informática	Celulares, Disjuntores, Lâminas de Barbear, Sintonizados de Satélite, Alarme para Veículos, Peixe Ornamental, Componentes Câmaras de Vídeo e Fotografia/DVD, Placas de Computadores, Concentrado de Refrigerante, Lente de Contato Bruta e Acabada.
GALEÃO	Produtos Químicos Farmacêuticos, Prospecção de Petróleo, Automotivo (partes e peças) e Material Bélico.	Frutas, Pescados, Têxteis e Produtos Farmacêuticos.
GOIÂNIA	Peças e Acessórios de Veículos, Brinquedos em Geral, Pisos, Produtos e Matérias Primas para Laboratórios, Informática, Eletrônicos.	Vestuário e Frutas
CURITIBA	Automóveis e Utilitários, Partes e Peças Automotivas, Partes e Peças para Caminhão e Ônibus, Partes e Peças para Equipamentos Agrícolas, Equipamentos Eletrônicos, Equipamentos de Informática, Partes e Peças para Elevadores, Escadas Rolantes e Esteiras, Materiais para Indústria Cirúrgica, Matéria Prima para Ração Animal e Produtos Químicos.	Equipamentos Eletrônicos, Couro, Partes e Peças para Caminhão e Ônibus, Máquinas para Fabricação de Cigarros, Materiais para Indústria Cirúrgica, Alimentos, Máquinas e Equipamentos, Automóveis e Utilitários, Vidros de Segurança, Roupas.
CONFINS	Placas e Componentes Eletrônicos para uso em Telefonia, Peças em Geral para Fabricação de Motores Estacionários de Combustão Interna e Turbinas, Peças em Geral para Fabricação de Locomotivas, Peças e Componentes em Geral para Fabricação de Caminhões, Medicamentos, Peças em Geral para Fabricação de Automóveis, Componentes Eletrônicos e Peças em geral para Uso em Informática, Peças e Componentes Eletrônicos, Peças e Componentes para Fabricação de Tratores, Peças em Geral para Manutenção de Veículos Pesados e Fora de Estrada.	Peças em Geral para Fabricação de Automóveis, Componentes Automotivos e Blocos de Motores, Componentes Eletrônicos, Peças para Informática, disjuntores Termomagnéticos, Medicamentos, Hidrômetro, Peças Semi-Preciosas, Medidor de Água, Uniforme de Caça Esportiva.
PORTO ALEGRE	Máquinas e Equipamentos, Informática, Peças Agrícolas, Ótica.	Couro, Armamento, Informática, Máquinas.
VITÓRIA	Eletroeletrônicos, Telefonia, Peças e Componentes de Computadores, Motocicletas e Celulares, Medicamentos, Siderúrgico e Auto Forno, Peças de Locomotivas e Tubulações, Equipamentos para Telecomunicação, Roupas, Máquinas Fotográficas e Filmadoras.	Mamão, Produtos Siderúrgicos, Peixes Frescos, Peixes Ornamentais, Rochas Calcárias Ornamentais, Móveis e Armários em Madeira, Semente de Aroeira, Pedras, Mármore e Granitos.
SALVADOR	Fabricação de Computadores, Fabricação de Pneus, Indústria Química e Petroquímica, Indústria Petrolífera, Metalurgia, Fabricação de Móveis, Indústria Têxtil, Extração de Minerais, Processamento de Couro, Indústria Automotiva.	Agrícolas, Couro, Peças Automotivas, Químicos e Petroquímicos, Pescado, Calçados, Tabaco e Charutos, Pneus.
RECIFE	Equipamentos e Reagentes para Laboratórios, Equipamentos Hospitalares, Tintas e Produtos Químicos, Eletroeletrônicos, Equipamentos e Peças de Reposição, Equipamentos para Fabricação de Vidros, Peças Industriais.	Peixes, Eletroeletrônicos, Tecidos, Vegetais, Couros, Frutas, Flores.
NATAL	Peças de Reposição para Máquinas Têxteis, Equipamentos de Informática, Equipamentos e Matérias para Pesquisa, Peças de Reposição para Embarcações, Explosivos, Sementes de Frutas, Óleos e Corantes, Equipamentos de Pesquisa Geofísica.	Pescados, Frutas, Rosas Naturais, Confeções, Botões, Cosméticos, Redes.

Gráficos da Movimentação na Rede Teca

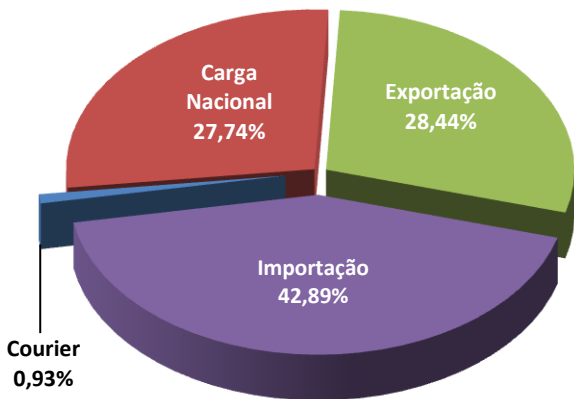
Movimentação na Rede Teca por Regional em Setembro/2011
Toneladas



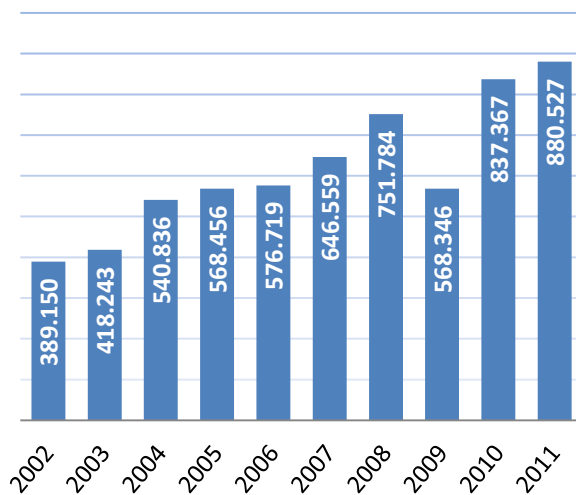
Movimentação de Cargas
(em toneladas - até Setembro)



Participação na movimentação de Cargas
Janeiro a Setembro de 2011



Mercadoria Movimentada na Rede Teca
(Importação+Exportação+Doméstica+ Courier em Toneladas)
Janeiro a Setembro 2002/2011



Cotações do Dólar no ano de 2011

O dólar fechou o mês de setembro/2011 em alta R\$ 1,75, com um percentual de crescimento de **9,57%** em relação ao mês de agosto do mesmo ano.

DATA	JANEIRO		FEVEREIRO		MARÇO		ABRIL		MAIO		JUNHO		JULHO		AGOSTO		SETEMBRO	
	Compra	Venda	Compra	Venda	Compra	Venda	Compra	Venda	Compra	Venda	Compra	Venda	Compra	Venda	Compra	Venda	Compra	Venda
1	0	0	1,66	1,67	1,66	1,66	1,62	1,62	0	0	1,59	1,59	1,56	1,56	1,55	1,56	1,60	1,60
2	0	0	1,67	1,66	1,66	1,66	0	0	1,57	1,57	1,58	1,58	0	0	1,56	1,57	1,63	1,63
3	1,65	1,65	1,67	1,67	1,65	1,65	0	0	1,59	1,59	1,57	1,57	0	0	1,56	1,57	0	0
4	1,65	1,66	1,67	1,67	1,65	1,65	1,61	1,61	1,60	1,60	0	0	1,56	1,56	1,57	1,58	0	0
5	1,67	1,67	0	0	0	0	1,61	1,61	1,62	1,62	0	0	1,56	1,56	1,59	1,59	1,65	1,65
6	1,68	1,69	0	0	0	0	1,61	1,61	1,61	1,61	1,58	1,58	1,57	1,57	0	0	1,66	1,66
7	1,69	1,69	1,68	1,67	0	0	1,59	1,59	0	0	1,58	1,58	1,56	1,56	0	0	0	0
8	0	0	1,67	1,68	0	0	1,58	1,58	0	0	1,58	1,58	1,56	1,56	1,60	1,60	1,66	1,66
9	0	0	1,66	1,67	1,66	1,66	0	0	1,62	1,62	1,59	1,59	0	0	1,63	1,63	1,68	1,68
10	1,69	1,69	1,67	1,66	1,66	1,66	0	0	1,61	1,61	1,59	1,59	0	0	1,62	1,62	0	0
11	1,69	1,69	1,67	1,67	1,66	1,66	1,58	1,58	1,62	1,62	0	0	1,58	1,58	1,63	1,63	0	0
12	1,68	1,68	0	0	0	0	1,59	1,59	1,62	1,62	0	0	1,58	1,58	1,61	1,62	1,69	1,69
13	1,67	1,67	0	0	0	0	1,59	1,59	1,63	1,63	1,59	1,59	1,58	1,58	0	0	1,71	1,71
14	1,68	1,68	1,67	1,67	1,66	1,66	1,58	1,58	0	0	1,58	1,58	1,57	1,57	0	0	1,73	1,73
15	0	0	1,67	1,67	1,67	1,67	1,58	1,58	0	0	1,60	1,60	1,57	1,57	1,59	1,60	1,71	1,71
16	0	0	1,67	1,67	1,67	1,67	0	0	1,63	1,63	1,61	1,61	0	0	1,59	1,59	1,71	1,71
17	1,68	1,68	1,67	1,67	1,67	1,68	0	0	1,63	1,63	1,60	1,60	0	0	1,58	1,58	0	0
18	1,67	1,67	1,67	1,67	1,67	1,67	1,59	1,59	1,62	1,62	0	0	1,58	1,58	1,61	1,61	0	0
19	1,67	1,67	0	0	0	0	1,58	1,58	1,62	1,62	0	0	1,57	1,57	1,60	1,60	1,78	1,78
20	1,67	1,67	0	0	0	0	1,57	1,57	1,62	1,62	1,60	1,60	1,56	1,57	0	0	1,79	1,79
21	1,67	1,67	1,67	1,67	1,66	1,67	0	0	0	0	1,59	1,59	1,56	1,56	0	0	1,83	1,83
22	0	0	1,67	1,67	1,66	1,66	0	0	0	0	1,59	1,59	1,55	1,55	1,60	1,60	1,90	1,90
23	0	0	1,67	1,67	1,66	1,66	0	0	1,63	1,63	0	0	0	0	1,60	1,60	1,87	1,87
24	1,67	1,67	1,66	1,66	1,66	1,66	0	0	1,62	1,63	1,60	1,60	0	0	1,60	1,60	0	0
25	1,67	1,67	1,66	1,66	1,66	1,66	1,57	1,57	1,63	1,63	0	0	1,54	1,54	1,61	1,62	0	0
26	1,67	1,67	0	0	0	0	1,56	1,57	1,62	1,62	0	0	1,53	1,53	1,61	1,61	1,84	1,84
27	1,67	1,67	0	0	0	0	1,57	1,57	1,60	1,60	1,60	1,60	1,56	1,56	0	0	1,80	1,80
28	1,68	1,68	1,66	1,66	1,66	1,66	1,58	1,59	0	0	1,58	1,58	1,56	1,5651	0	0	1,81	1,81
29	0	0	0	0	1,65	1,65	1,57	1,57	0	0	1,57	1,57	1,56	1,5563	1,60	1,60	1,83	1,83
30	0	0	0	0	1,64	1,64	0	0	1,60	1,60	1,56	1,56	0	0	1,59	1,59	1,85	1,85
31	1,67	1,67	0	0	1,63	1,63	0	0	1,58	1,58	0	0	0	0	1,59	1,59	0	0
MÉDIA	1,67	1,67	1,67	1,67	1,66	1,66	1,59	1,59	1,61	1,61	1,59	1,59	1,56	1,56	1,60	1,60	1,75	1,75

JANEIRO/FEVEREIRO	FEVEREIRO/MARÇO	MARÇO/ABRIL	ABRIL/MAIO	MAIO/JUNHO	JUNHO/JULHO	JULHO/AGOSTO	AGOSTO/SETEMBRO	JANEIRO/SETEMBRO
-0,39%	-0,55%	-4,38%	1,70%	-1,64%	-1,46%	2,11%	9,57%	4,47%

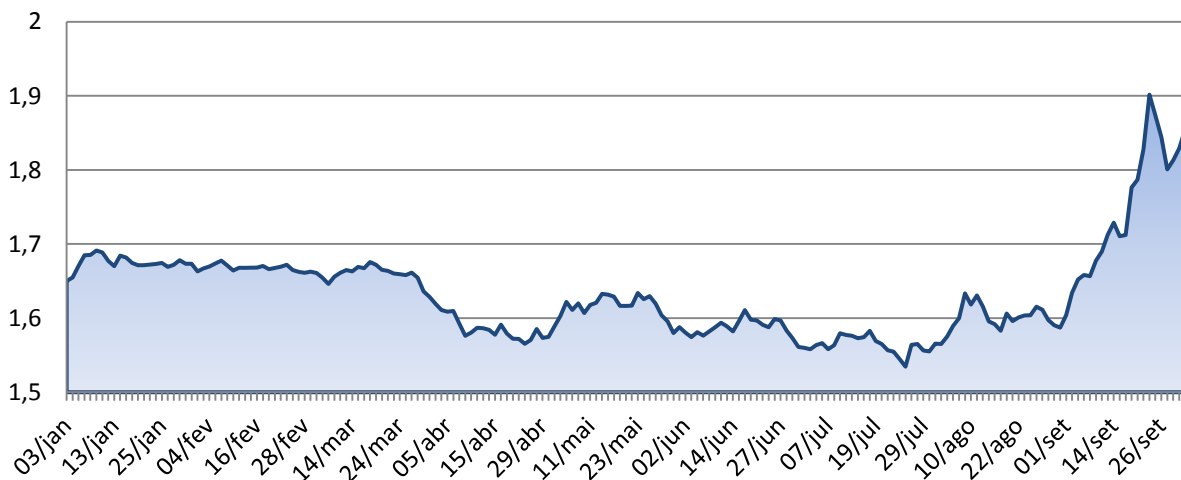
Fonte: Banco Central - Taxa média ponderada dos negócios realizados no mercado interbancário de câmbio

Dólar e PIB

Em setembro 2011 a média do dólar foi de **R\$ 1,75**, se comparada com o mês de agosto do mesmo ano observa-se um crescimento de **9,57%**, já na comparação com setembro de 2010 vemos uma alta de **1,75%**. De acordo com o relatório Focus (Banco Central do Brasil) a projeção do dólar para o final do ano de 2011 é de **R\$ 1,73** e para 2012 é de **R\$ 1,70**.

Segundo as projeções da Consultoria Macrométrica, no mês de agosto/2011 o PIB teve a sua previsão em **3,62%** para 2011. No mês de setembro/2011 está previsão baixou para **3,10%**, na comparação entre estes dois meses observa-se um queda de **14,36%** no índice.

Taxa Cambial de janeiro a Setembro 2011

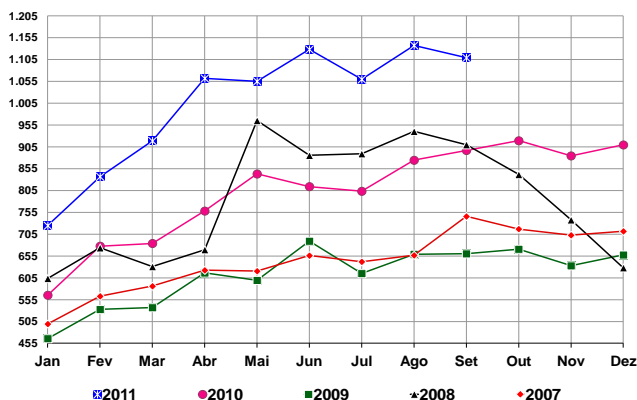


Resultado da Movimentação Financeira de Importação e Exportação Brasileira

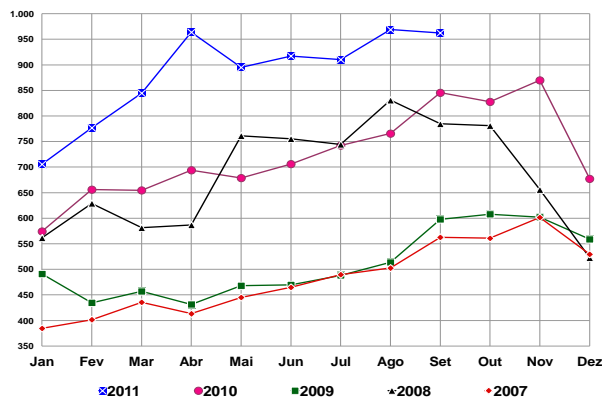
Período	Exportação		Importação	
Em setembro/2011	US\$ 23,3 bi	Recorde dos meses de setembro, anterior set/08 (US\$ 20 bi)	US\$ 20,2 bi	Recorde dos meses de setembro, anterior set/10 (US\$ 17,8 bi)
De Janeiro a Setembro/2011	US\$ 190 bi	Recorde do período	US\$ 167 bi	
Nos últimos 12 meses	US\$ 247 bi	Recorde do período	US\$ 216,5 bi	

Fonte: MDIC

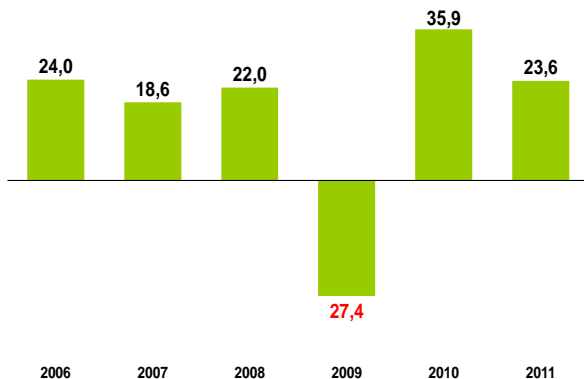
Exportação Mensal Média diária – US\$ milhões FOB



Importação Mensal Média diária – US\$ milhões FOB

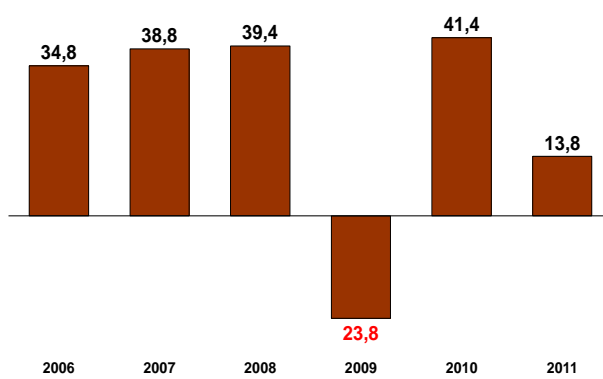


Variação % das Exportações na comparação de Setembro/2011 sobre igual mês do ano anterior



Fonte: MDIC

Variação % das Importações na comparação de Setembro/2011 sobre igual mês do ano anterior



Fonte: MDIC

Importações e Exportações Brasileiras

IMPORTAÇÃO + EXPORTAÇÃO - JANEIRO a AGOSTO/2011

Modal	Importação		Participação		Preço Kg
	Kg Líquido de P1	US\$ de P1	% Kg	% US\$	% US\$
MARÍTIMA	98.376.893.443	125.961.577.771	89,02%	75,44%	1,28
AÉREA	260.801.618	29.893.546.954	0,24%	17,90%	114,62
RODOVIÁRIA	3.929.246.416	7.353.783.982	3,56%	4,40%	1,87
TUBO-CONDUTO LINHA DE TRANSMISSÃO	5.582.922.436	1.946.979.100	5,05%	1,17%	0,35
	17.957.724	563.373.231	0,02%	0,34%	31,37
FLUVIAL	2.135.668.025	790.794.196	1,93%	0,47%	0,37
MEIOS PRÓPRIOS	13.613.067	313.402.311	0,012%	0,19%	23,02
FERROVIÁRIA	177.920.088	88.376.902	0,16%	0,05%	0,50
LACUSTRE	15.654.667	50.188.308	0,01%	0,03%	3,21
POSTAL	18.531	2.529.165	0,00002%	0,00%	136,48
	110.510.696.015	166.964.551.920	100,00%	100,00%	

Percentual
modal Aéreo
Importação

Peso
0,24%

Valor
17,90%

* Classificação FOB

Modal	Exportação		Participação		Preço Kg
	Kg Líquido de P1	US\$ de P1	% Kg	% US\$	% US\$
MARÍTIMA	382.353.352.384	160.399.978.296	95,60%	84,42%	0,42
RODOVIÁRIA	4.125.757.950	12.790.964.709	1,03153%	6,73%	3,10
AÉREA	881.161.146	8.371.473.573	0,22%	4,41%	9,50
MEIOS PRÓPRIOS LINHA DE TRANSMISSÃO	1.129.883.284	4.662.182.677	0,28250%	2,45%	4,13
	85.453.536	2.026.501.949	0,02%	1,07%	23,71
FLUVIAL	11.066.753.671	1.263.084.682	2,77%	0,66%	0,11
FERROVIÁRIA	320.992.052	320.713.707	0,08026%	0,17%	1,00
TUBO-CONDUTO	1	163.040.910	0,00000%	0,09%	0,00
LACUSTRE	0	0	0,00%	0,00%	0,00
POSTAL	871	1.014.607	0,00000%	0,00%	1.164,88
	399.963.354.895	189.998.955.110	100,00%	100,00%	

Percentual
modal Aéreo
Exportação

Peso
0,22%

Valor
4,41%

Fonte: SECEX/DEPLA

Editorial

DIRETORIA COMERCIAL – DC

DIRETOR COMERCIAL: GERALDO MOREIRA NEVES

EQUIPE TÉCNICA

Superintendência de Logística de Carga – DCLC

Superintendente: Ednaldo Pinheiro Santos

Email: edsantos@infraero.gov.br

Gerência de Planejamento e Desenvolvimento Logístico – LCPL

Gerente: Francisco Xavier da Silva Nunes

Email: francisconunes@infraero.gov.br

Coordenação de Avaliação e Desempenho Gerencial

Coordenador: Márcio de Oliveira Noronha

Email: marcio_noronha@infraero.gov.br

Luiz Carlos Pacheco de Lima

Email: luizlima@infraero.gov.br